

Photo USA Digital Corp

锐美 (Rimage)

全自动按需生产 数码光盘发行系统

光盘刻印一体机软件安装手册 (Producer Software Suite)

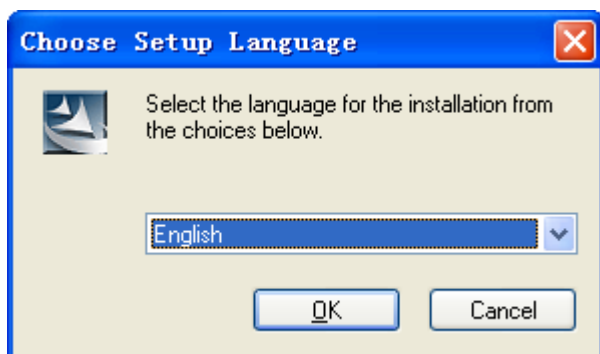
美可达电子影像有限公司

地址：北京市朝阳区东大桥路甲8号尚都国际中心A座2716室

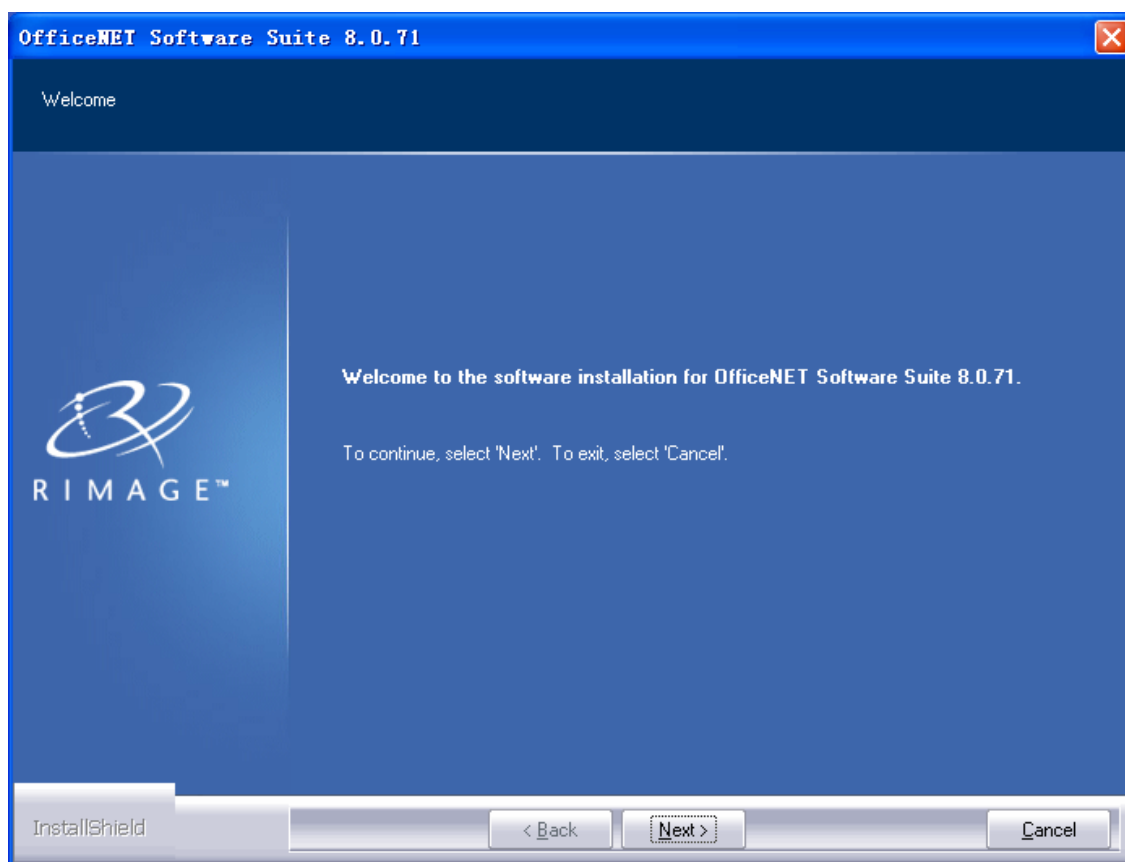
电话：+86-10-58702200 传真：+86-10-58701866 邮编：100020



1. 双击安装软件中的 ‘setup.exe’
2. 出现下图所示，选择 ‘English’，点击 ‘ok’

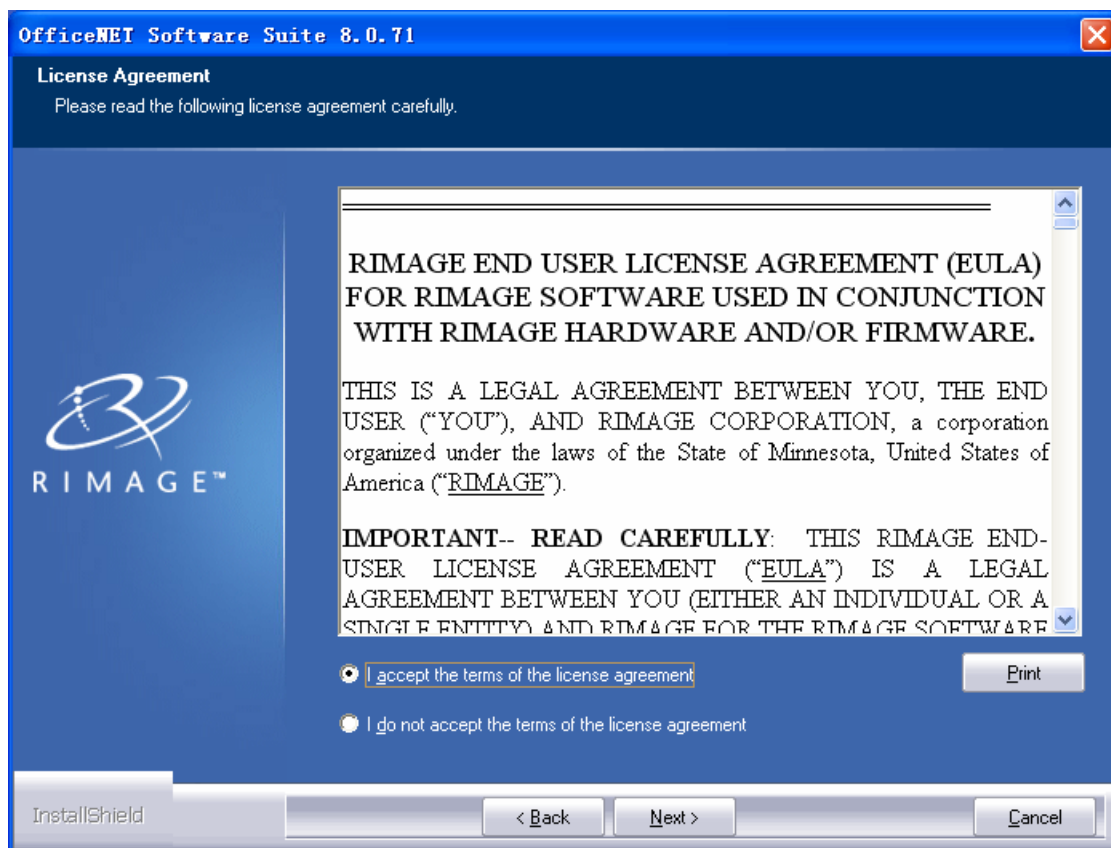


3. 出现下图所示，点击 ‘Next’



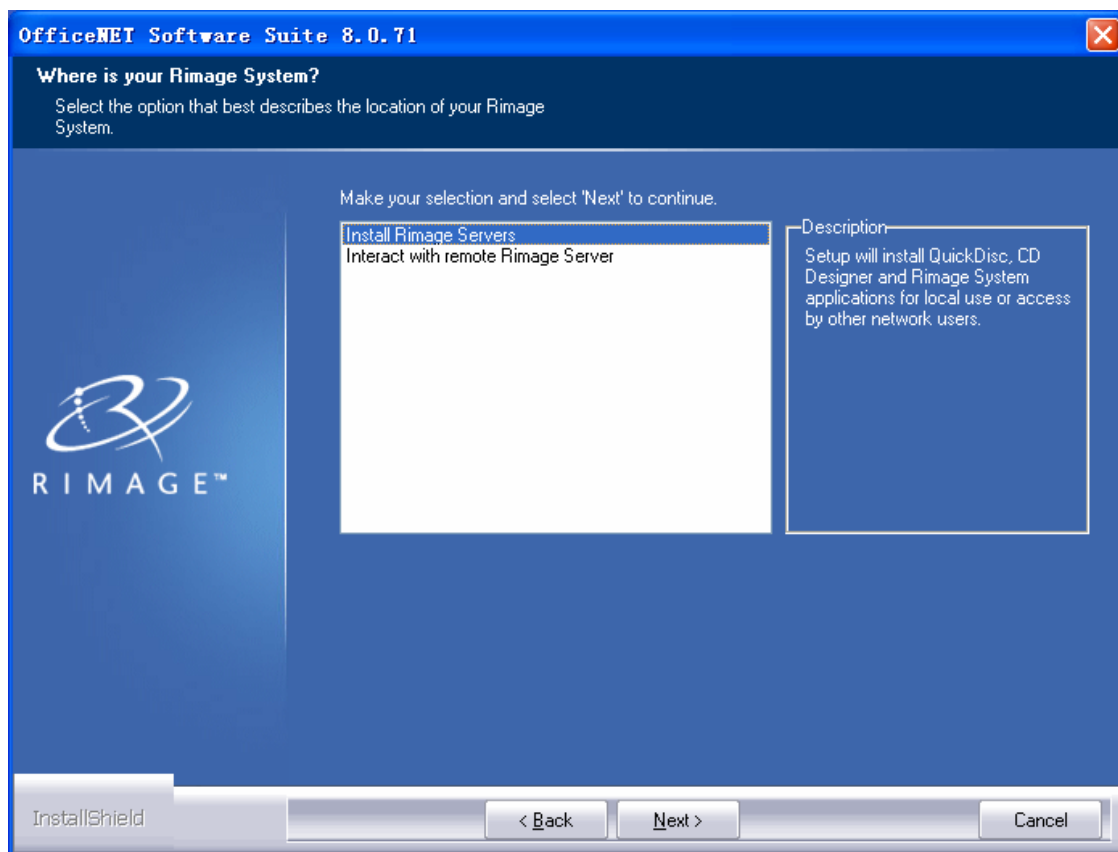


4. 出现下图所示, 选择 ‘I accept the terms of the license agreement’ , 点击 ‘Next’



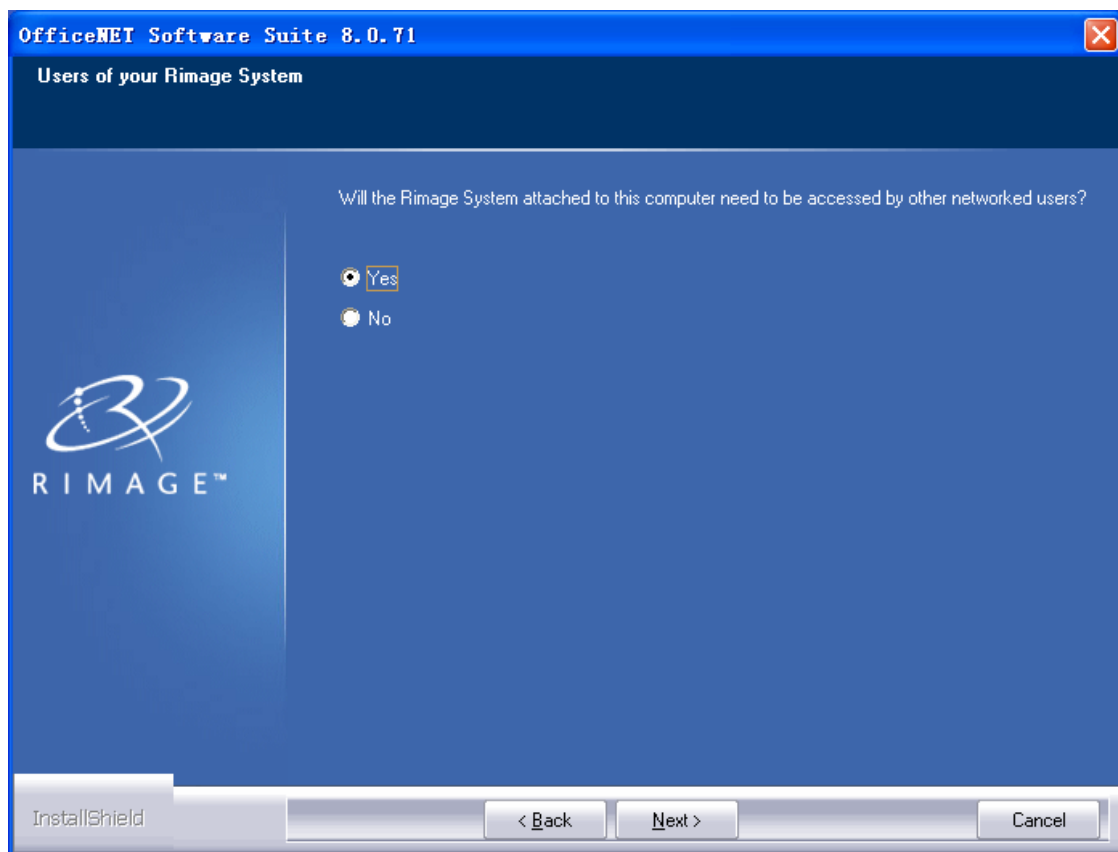


5. 出现下图所示, 选择 ‘Install Rimage Servers’ , 点击 ‘Next’





6. 出现下图所示, 选择 ‘Yes’ , 点击 ‘Next’

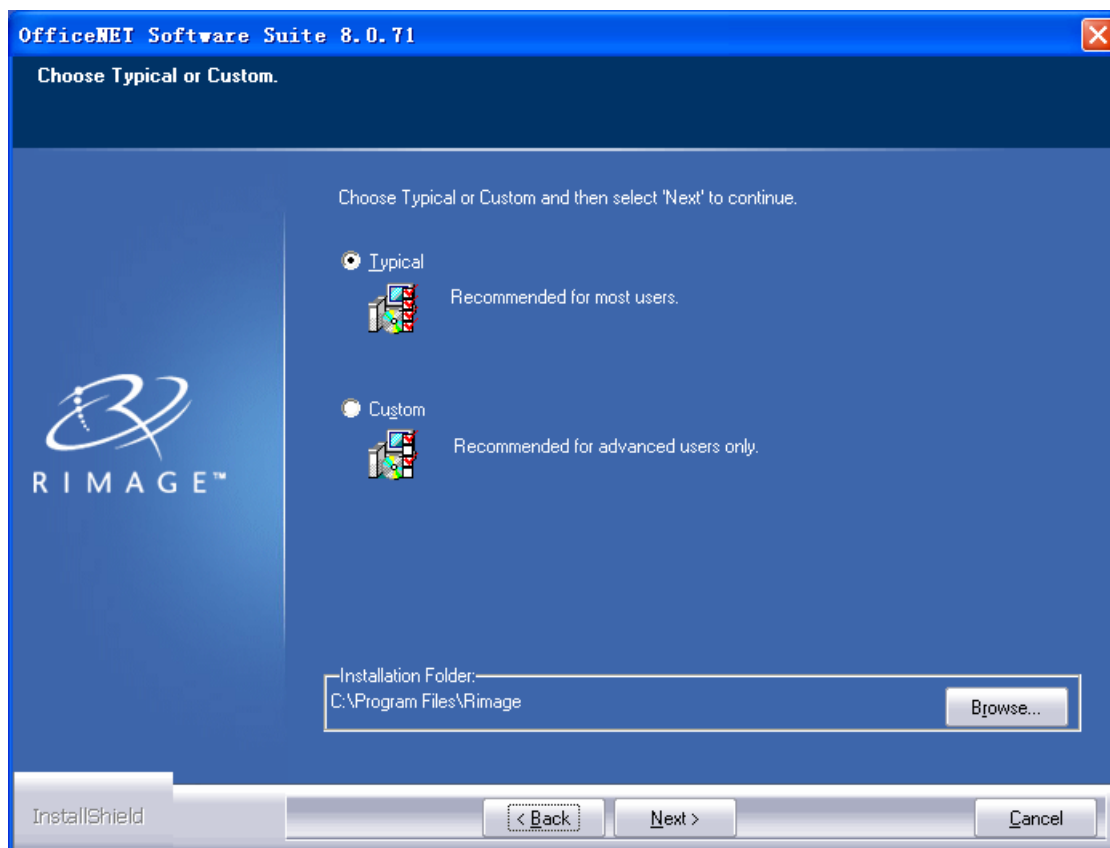




7. 出现下图所示, 选择 ‘Typical’ , 点击 ‘Next’ 。

注意：在光盘刻录过程中会产生光盘镜像文件，会占用大量硬盘空间，此步骤将在 C 盘下创

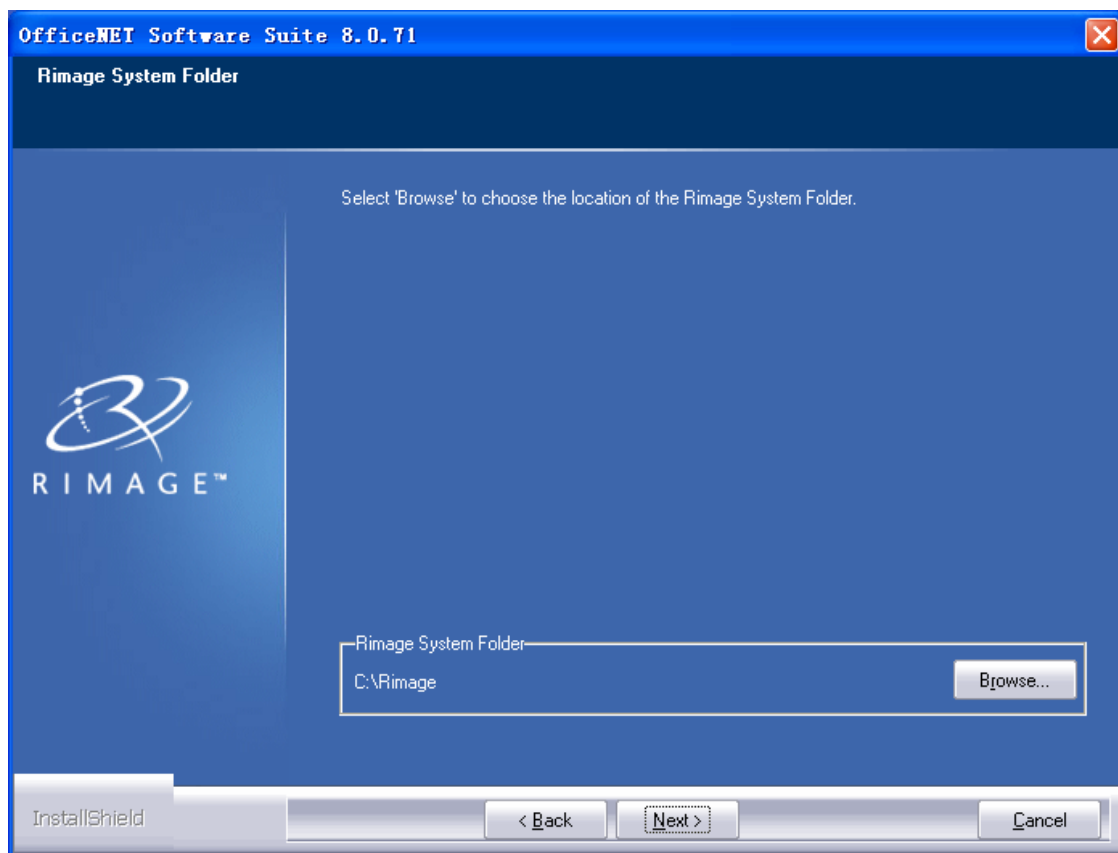
建 Rimage 工作文件夹来保存光盘镜像文件，如果您的 C 盘空间不足，请选择 ‘Custom’ ，





将 Rimage 工作文件夹安装到其他盘符下。方法如下：

选择 ‘Custom’ , 点击 ‘Next’ , 出现下图所示, 点击 ‘Browse’

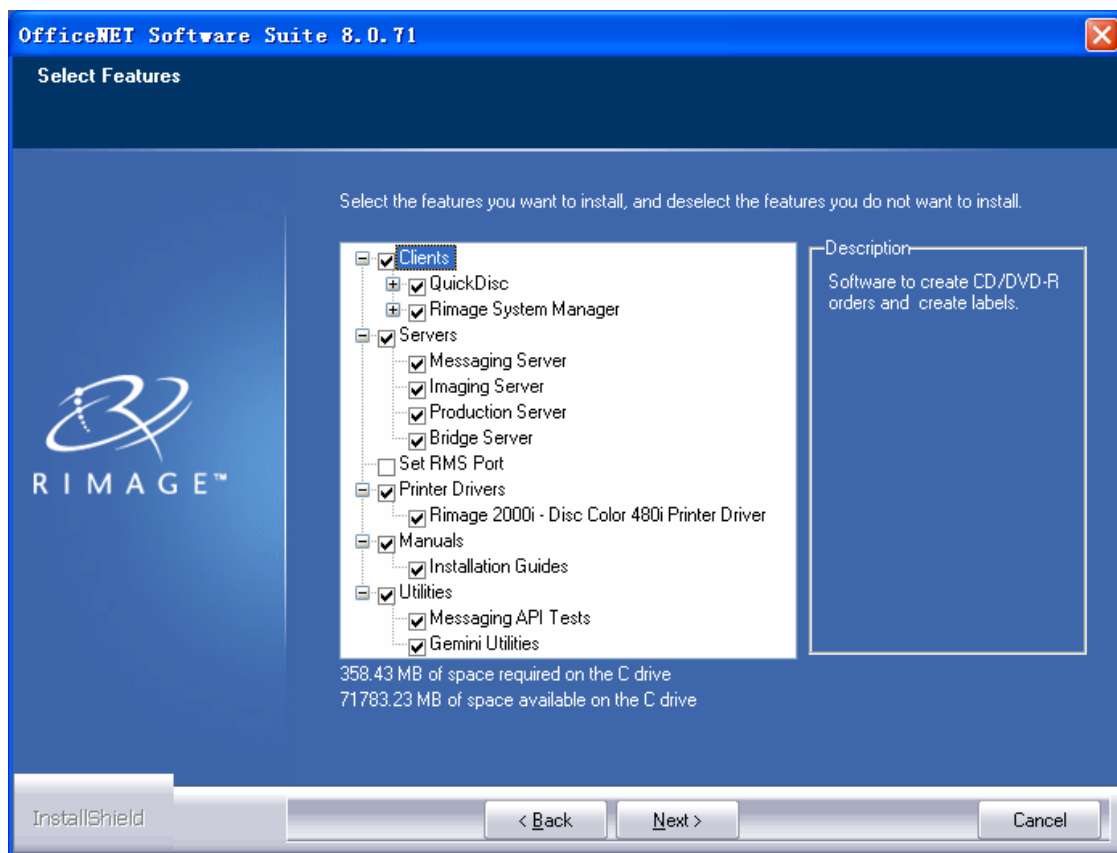


出现下图所示, 在空白处输入新的工作文件夹路径, 如 ‘D:\Rimage’, 点击 ‘确定’ 返回上图, 点击 ‘Next’



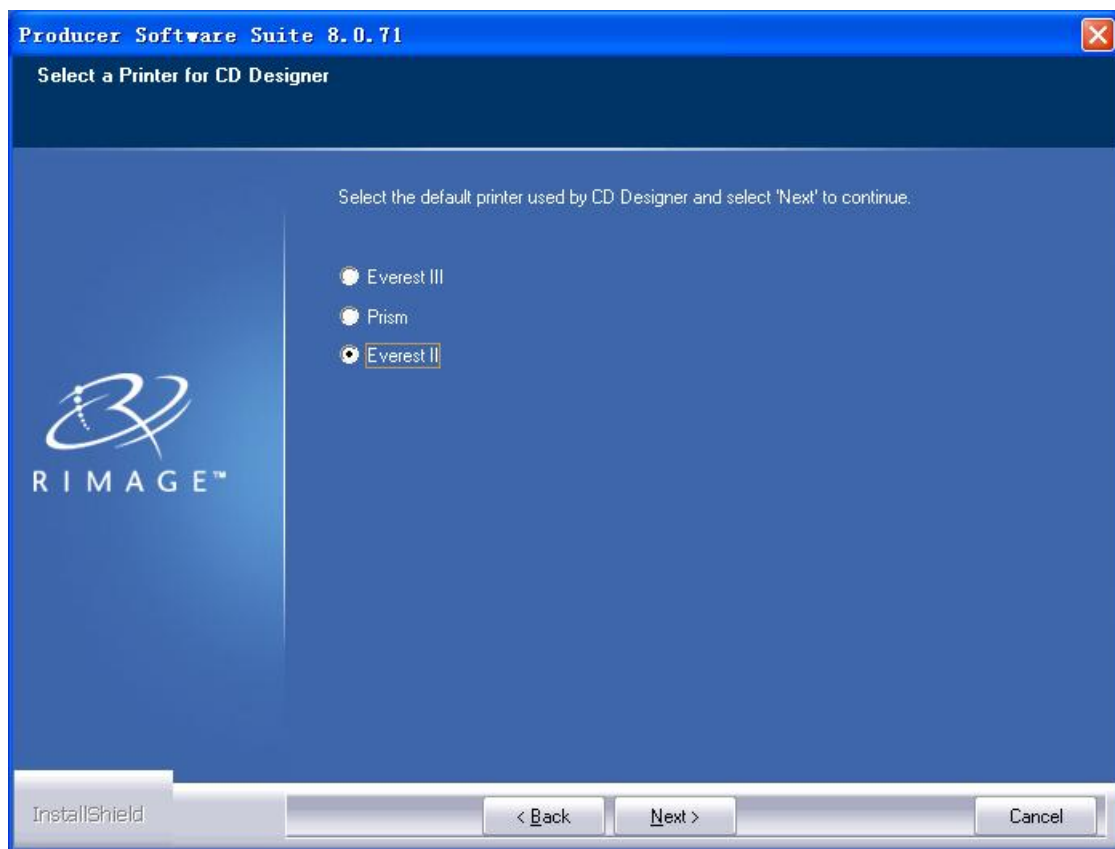


出现下图所示，点击 ‘Next’



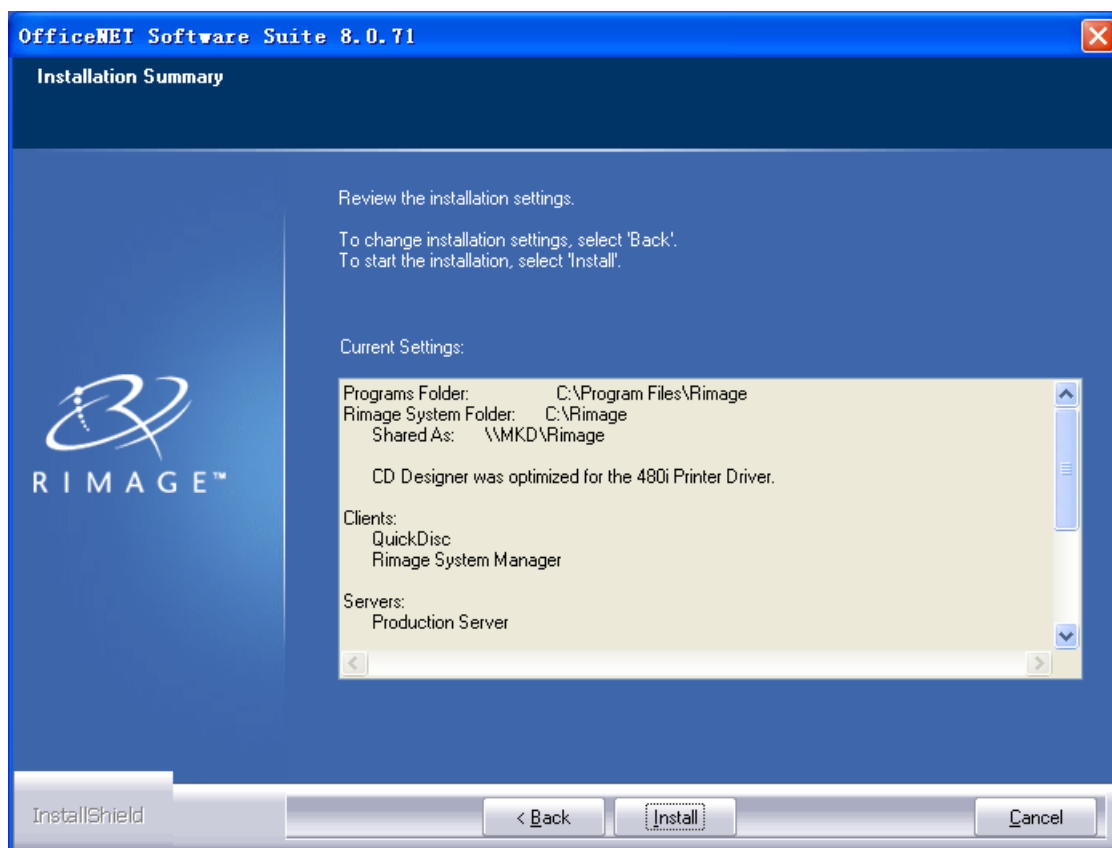


8. 出现下图所示，选择打印机类型



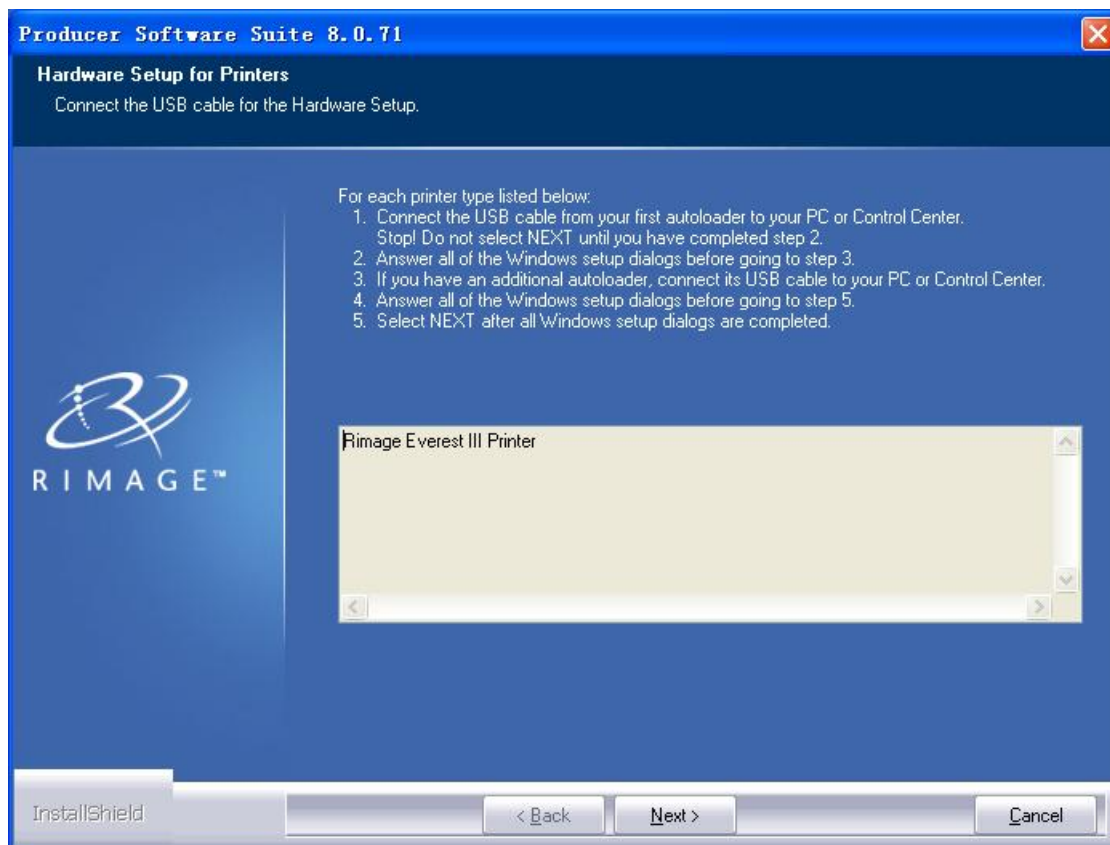


9. 出现下图所示，点击 ‘Install’





10. 出现下图所示，安装打印机驱动，（打印机驱动安装方法请参看相应机型的打印机驱动安装手册）





11. 完成，点击 ‘Finish’

